



<https://ressources.anap.fr/cooperation/publication/682-aider-a-l-amelioration-de-la-performance-des-organisations-%C3%86lipce>

Outil

## **Aider à l'amélioration de la performance des organisations (Ælipce)**

**ÆLIPCE est un outil de dialogue pour améliorer sa performance en s'appuyant sur une démarche projet. Il est destiné aux établissements de santé MCO publics et privés et aux Agences Régionales de santé.**

**Version actualisée : avril 2019**

### **Objectifs de l'outil**

Ælipce, c'est un outil au service des établissements pour étudier les conditions de faisabilité d'un projet d'organisation.

- Réaliser facilement un état des lieux de son organisation, quel que soit le périmètre : unité (s) de soins, pôle (s), établissement ou groupe d'établissements.
- Évaluer et mesurer la performance d'une organisation au quotidien, d'un projet de réorganisation.
- Optimiser son organisation au regard de l'activité actuelle et de ses prévisions d'évolutions avec une estimation du capacitaire (hospitalisations conventionnelles, lits aigus et ambulatoire).
- Pré-dimensionner un investissement immobilier avec une évaluation en coût global d'une opération sur une période longue, en intégrant l'investissement, la maintenance, les consommations d'énergie et les dépenses d'entretien
- Évaluer les conséquences économiques et financières d'un projet.

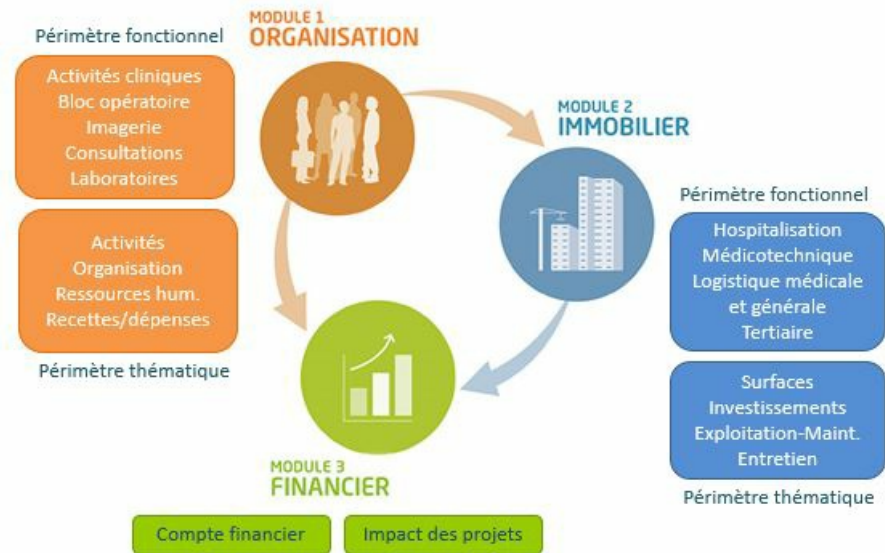
### **Principes de l'outil**

L'outil dresse un état des lieux exhaustif de l'activité clinique et médico-technique d'un ou de plusieurs établissements, ou d'une partie d'établissement, en liant les paramètres suivants :

l'activité (nombre de résumé d'unité médicale (RUM), nombre de séjours, durée moyenne des RUM, part de séjours multi-RUM, niveau de sévérité,...);

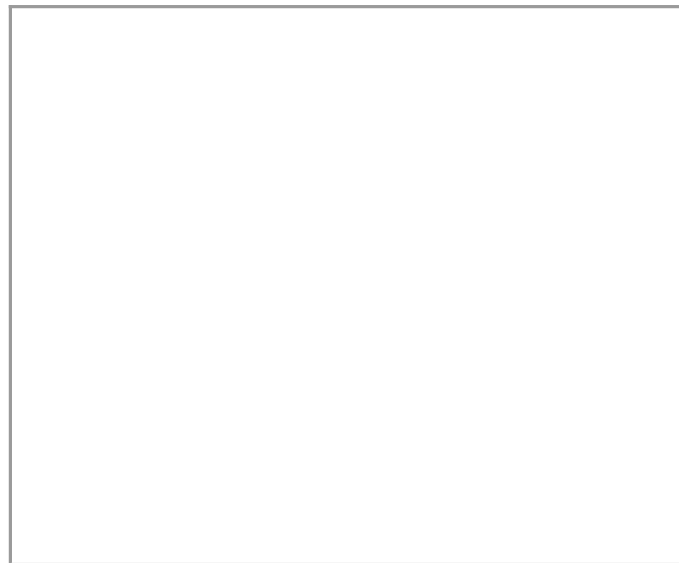
- les ressources humaines (maquette organisationnelle, ETP rémunérés, répartition des tâches...);
- le capacitaire (locaux de production);
- la surface;
- les aspects économiques et financiers.

Ælipce, c'est un outil partagé par une équipe projet, soutenue par la direction de l'établissement. Il comprend 3 modules complémentaires utilisables à la carte L'outil est composé de trois modules indépendants :



## A qui s'adresse cet outil ?

Les établissements de santé MCO publics et privés : directions générales, de soins, des ressources humaines, contrôle de gestion, chefs de pôle... Les Agences Régionales de Santé : Direction de l'offre de soins, Directions performance...



## Contenu de la production

Cette production contient :

- L'outil Ælipce V6.1.4
- Un guide d'installation et d'actualisation de l'outil
- Des guides d'utilisation et de fichiers d'importation par module
- Un outil d'anonymisation du RSS

### Ressources associées

#### OUTIL

Référentiel de dimensionnement pour un établissement de santé

MÉTHODE, KIT DE PRODUCTIONS, OUTIL  
FICHE 15 : Mettre en adéquation les

**ressources humaines à l'activité**

↳ Gestion des lits : vers une nouvelle organisation - Tome 2 : Mise en œuvre et bilan

**KIT DE PRODUCTIONS, OUTIL**

Evaluer les coûts d'entretien des locaux hospitaliers (version actualisée)

**Glossaire**

ETP  
.....

Autres ressources sur :

**Immobilier, Ressources  
humaines**