

<https://ressources.anap.fr/immobilier/publication/1459-anticiper-la-mise-en-service-d-un-batiment>

Anticiper la mise en service d'un bâtiment

Sommaire

1. Introduction
2. Fiches thématiques
 - + 2.1. Définition détaillée des...
 - + 2.2. 2. dimensionnement du scé...
 - + 2.3. Préparation des équipes
 - + 2.4. Processus de mise en plac...
 - + 2.5. Préparation des systèmes...
 - + 2.6. Organisation et pilotage...
 - + 2.7. Communication
 - + 2.8. Respect et suivi du plann...
 - + 2.9. Respect et suivi du budge...
 - + 2.10. Déménagement
 - + 2.11. Finalisation du projet
3. Annexes

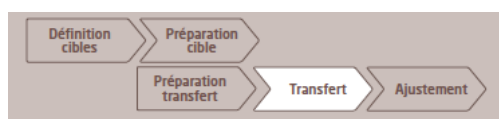
↳ 2. Fiches thématiques

↳ 2.10. Déménagement

↳ 2.10.2. 10.2 Viser un calendrier court

Calendrier

Concerne la phase de transfert



Enjeu		
Fort	Moyen	Faible
Difficulté de mise en œuvre		
Forte	Moyenne	Faible

Enjeux

- Limiter la période de fonctionnement sur deux sites pour éviter les doublons et les éclatements des services.
- Limiter la perte d'activité et les surcoûts de fonctionnement pendant la période transitoire.

Description

- Il s'agit ici d'arbitrer, au moment de l'élaboration du calendrier du transfert, sur le déroulement du transfert, en ayant comme objectifs de garantir la sécurité des patients d'une part et de réduire au maximum la durée du transfert (et donc la réduction d'activité) d'autre part.
- On vise donc à concentrer la période de déménagement sur une durée la plus courte possible en fonction des contraintes :
 - de continuité de service ;
 - de ressources : budget, personnel, matériel, etc.
 - La durée du déménagement peut dépendre en particulier de :
 - la taille de l'établissement ;
 - la nature des activités transférées ;
 - l'éloignement des sites de départ et d'arrivée ;
 - la capacité de transport journalière maximale (m3).

Moyens à mobiliser

- Calendrier du transfert.

Principaux acteurs concernés

- L'équipe projet en charge du transfert
- La Direction générale qui valide le calendrier du transfert
- La société de déménagement qui doit aligner ses ressources en fonction de ce calendrier

Facteurs clés de succès

- Optimiser la durée du déménagement en organisant par exemple :

- le transfert des activités ambulatoires la nuit : hôpitaux de jour, secteurs de consultations, etc. ;
- le transfert des activités de semaine le week-end.

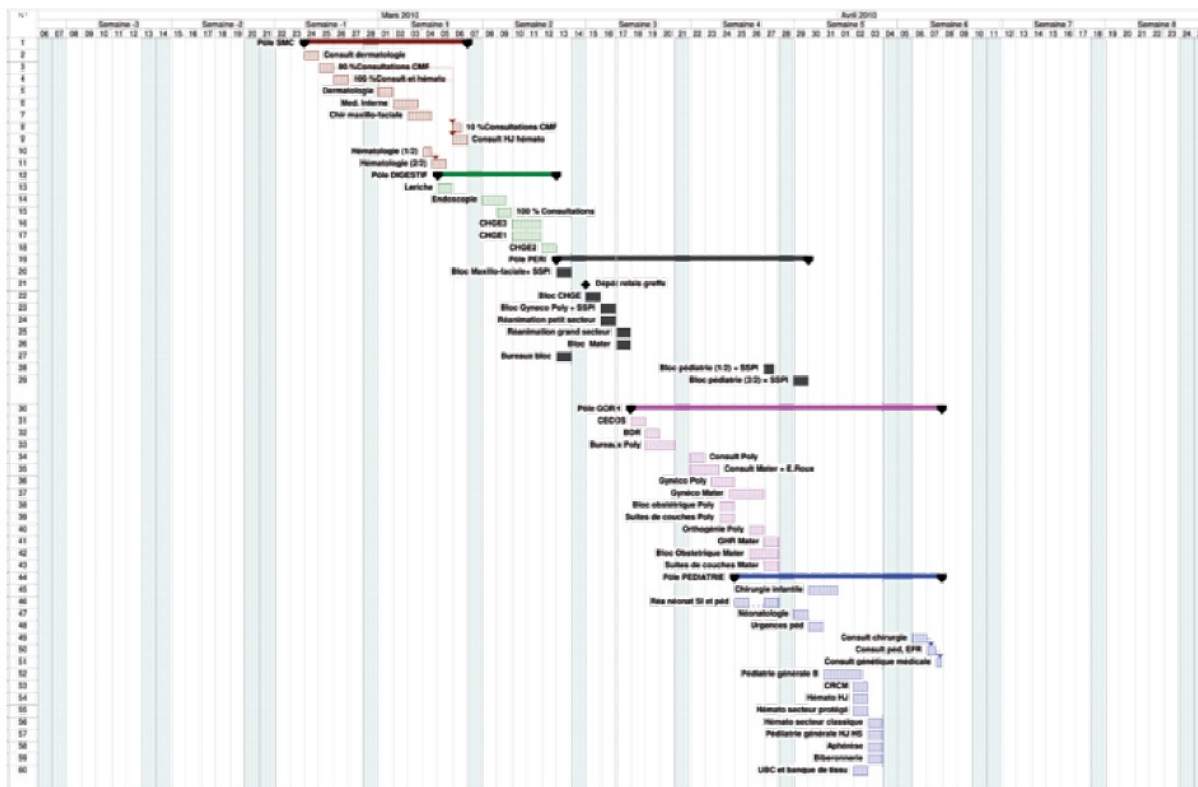
- Concentrer toutes les ressources disponibles pendant la période de déménagement.
- Anticiper auprès des équipes pour limiter les congés et les R.T.T. sur la période.

Points de vigilance

- Le choix de limiter la durée du déménagement augmente le volume de matériel et de patients transférés chaque jour, ce qui peut complexifier l'opération.

Retours d'expérience

- Les durées de transfert observées varient de une à huit semaines (pour les services de soins). La durée du transfert la plus courte (une semaine) correspond à un déménagement ayant eu lieu sur le même site.



Ressources associées

KIT DE PRODUCTIONS, OUTIL
Exemples d'outils d'établissements de santé pour anticiper la mise en service d'un bâtiment

Glossaire

transfert

Date de parution : 02/02/2012

Télécharger la production