

Bienvenue à cette Webconférence

Présentation de la future production :

Kit « Convergence des Systèmes d'Information au sein des Groupements Hospitaliers de Territoire »

17 décembre 2020

Quelques règles de fonctionnement

Durant les présentations



Je coupe mon micro quand je n'interviens pas (mettre en « muet »)



Je lève la main pour demander la parole



J'utilise le chat pour rebondir et commenter au besoin



Quand j'interviens, je privilégie la participation vidéo si c'est possible pour moi



Je désactive ma vidéo si je vois que le son et les images ralentissent



Contexte de la production

Une obligation de convergence du SI de tous les GHT

De nombreux outils proposés par différents acteurs



DIRECTION
GÉNÉRALE
DE L'OFFRE
DE SOINS



Une difficulté pour appréhender toutes les actions à mener étant donné l'étendu du sujet.

Objectif du kit

Evaluer le taux d'avancement de la convergence
et faciliter l'accès aux ressources utiles

Composition du kit



Un autodiagnostic de la situation



Un plan d'action personnalisé



Une liste des ressources pertinentes selon vos besoins

Autodiagnostic de la convergence

A renseigner par le DSI du GHT

Composé de 91 questions, groupées en 7 chapitres

<http://ressources.anap.fr/numerique/publication/2410>

Avec des éléments d'explication

Sont notamment à prendre en considération les Espaces Numériques Régionaux de Santé (ENRS) propres à chaque région.

10. Le SDSI permet-il une interopérabilité et communication avec les outils régionaux existants ?

Diagnostiquer la convergence SI du GHT

24/06/2020 17:05

3. Mise en œuvre de la DSI commune

28. La DSI commune est-elle en place ?

29. Un DSI commun a-t-il été nommé au sein du GHT ?

30. Les missions de la DSI commune sont-elles clairement définies ?

31. Une répartition des responsabilités nouvelles a-t-elle été définie au sein de la DSI commune permettant de convergence ?

8. La contribution du SDSI à l'atteinte des objectifs du PMSP a-t-elle été formalisée et partagée avec les différents établissements parties au GHT et leurs membres ?

9. Le SDSI prend-il en compte les orientations stratégiques Ma santé 2022 ?

Périmètre étudié

- 1. Projet médico-soignant partagé et schéma directeur du système d'information**
 - Déclinaison du projet de l'établissement sur le SI
 - SDSI
 - Plan de communication

- 2. Gouvernance et pilotage unifié du système d'information**
 - Gouvernance
 - Pilotage et communication

- 3. Mise en œuvre de la DSI commune**

- 4. Convergence fonctionnelle (référentiels et politique de gestion)**

- 5. Convergence applicative**

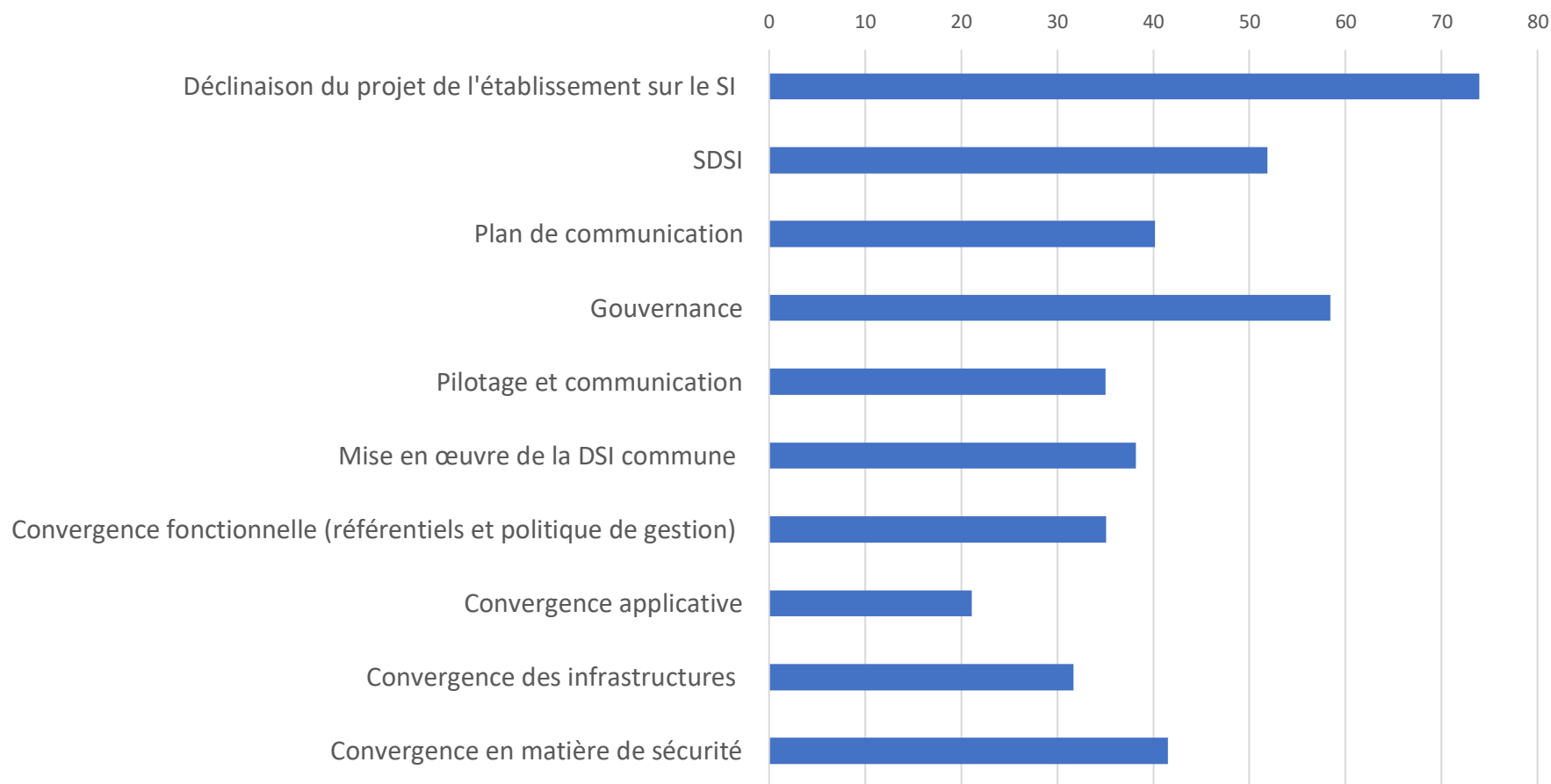
- 6. Convergence des infrastructures**

- 7. Convergence en matière de sécurité**

Résultats

Evaluation de l'avancement par dimension de la convergence :

Mesure de l'avancement (12 à 37 répondants)



Commentaires sur les résultats

- **Résultats à interpréter avec précautions, compte-tenu du panel de répondants (entre 7% et 28% des GHT)**
- **Des résultats très contrastés (taux d'atteinte des objectifs entre 21% à 73%, selon les items)**
- **Quelques points forts, à moduler dans les détails :**
 - Prise en compte du projet médico-soignant partagé
 - Schéma directeur
 - Gouvernance
- **La réalisation effective de la convergence oscille entre 20% et 40%**



Plan d'action et ressources associées

Un plan d'action à mener

		Action à mener	Guides et outils
	Réponse	Plan d'action	Lien
1. Projet médico-soignant partagé et schéma directeur du système d'information			
A. Déclinaison du projet de l'établissement sur le SI			
2. Un état des lieux complet des systèmes d'information existants (métier, fonctionnel, applicatif, humain, technique) a-t-il été réalisé à l'échelle du GHT, incluant une cartographie des risques ?	Non, l'état des lieux n'a pas été réalisé	Veiller à ce qu'un état des lieux complet soit réalisé. Il doit permettre de faire le recensement des processus, des grandes fonctions couvertes par le SI et de l'architecture du SI dans chaque établissement du GHT.	<ul style="list-style-type: none"> Jeu de l'oie de l'urbanisation des SIH Réaliser un état des lieux des établissements parties au GHT
3. Avez-vous utilisé l'outil ID-SI de l'ANAP pour faire l'état des lieux ?	Non	Mobiliser l'outil ID-SI pour structurer la démarche d'inventaire dans le cadre de l'état des lieux.	<ul style="list-style-type: none"> Outil ID-SI
B. SDSI			
4. Les différents établissements membres du GHT ont-ils participé à la formalisation du schéma directeur du système d'information (SDSI) ?	Aucun SDSI n'a été réalisé	Formaliser le SDSI en concertation avec le comité stratégique regroupant des représentants des différents établissements du GHT.	<ul style="list-style-type: none"> Modèle de schéma directeur du système d'information du GHT



DIRECTION GÉNÉRALE DE L'OFFRE DE SOINS



ANAP
appui santé & médico-social



Plan d'action à télécharger (.csv ou .xls)
pour suivre sa mise en œuvre



Toutes les ressources du kit convergence

Kit pour la convergence des SI au sein des GHT

★★★★★ (3 notes) 381g vues

Ce kit s'adresse aux DSI des GHT. Il a pour objectif, à partir du partage de l'expérience des groupements les plus avancés dans la démarche, d'aider les DSI de GHT dans leurs projets de convergence. Il en présente les différents enjeux et propose des pistes d'action visant à engager le projet de convergence de la façon la plus efficace possible.

Certains documents (argumentaire, analyse des SDSI) pourront intéresser également les directeurs d'établissements support ou parties du GHT afin de saisir les enjeux de la convergence des SI au sein du groupement.

Ce kit se compose de :



Autodiagnostic de la mise en oeuvre du plan d'action de convergence des SI du GHT



Guides et outils pour la mise en oeuvre

Méthode de convergence des SI au sein des GHT :

- Le guide DGOS : **Mettre en oeuvre un système d'information convergent dans le cadre des GHT**
- Le guide ANAP : **Piloter la convergence des SIH de plusieurs établissements**

Projet médico-soignant partagé et schéma directeur des systèmes d'information :

- Une méthode **Orientations stratégiques**
- Une méthode **Elaborer le SI convergent du GHT**



<http://numerique.anap.fr/publication/2410>

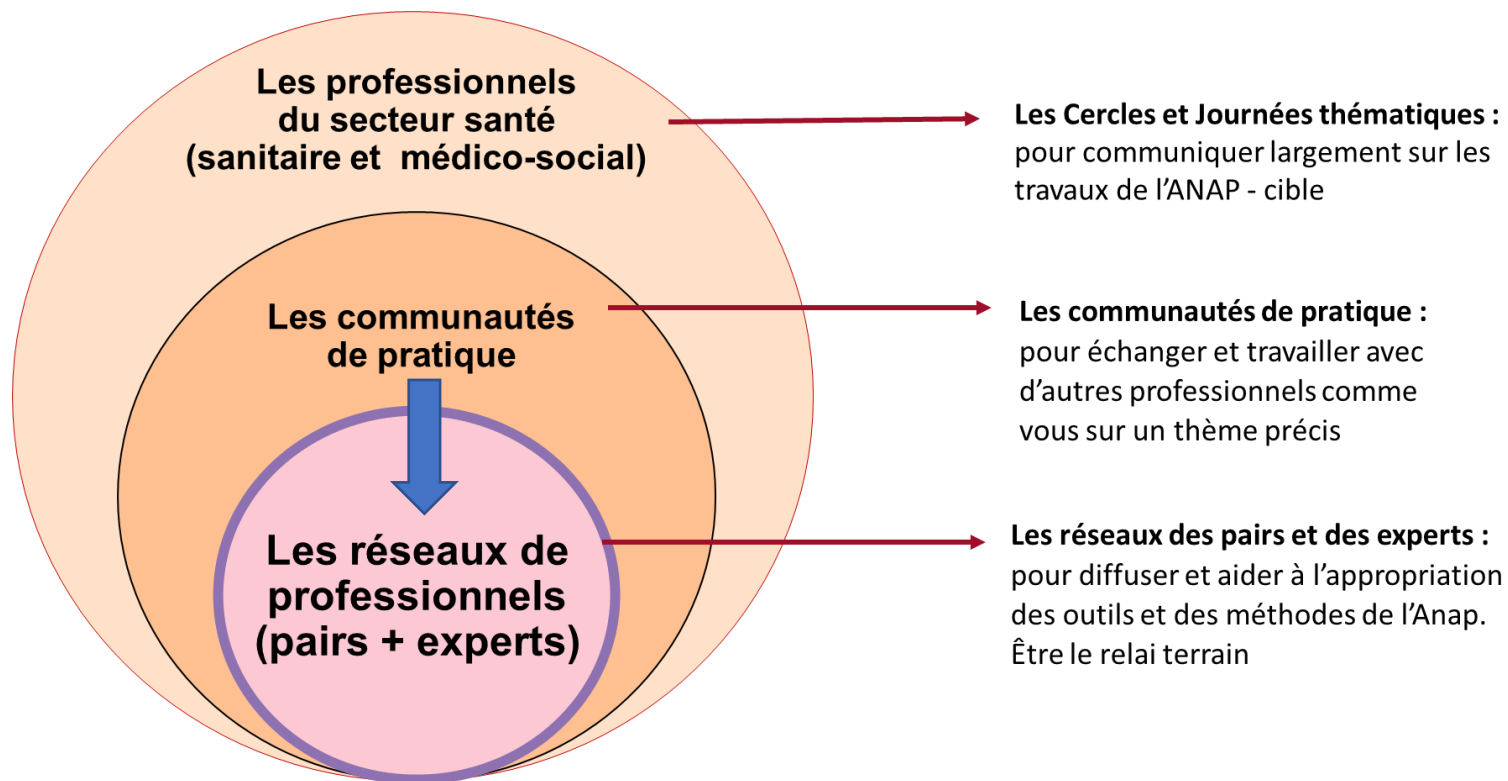
Vos questions !

L'échange se poursuit !

A travers un fil de discussion dans notre communauté de pratique

- <http://ressources.anap.fr/numerique/communaute-de-pratiques/discussion/831>
- Publication des supports de la webconférence dans ce fil de discussion
- Possibilité pour vous de poser vos questions mais aussi de répondre aux interrogations de vos pairs

Rejoignez-nous !



N'hésitez pas à consulter l'annuaire du réseau numérique en santé :

[http://ressources.anap.fr/numerique/annuaire-reseau/?regions=\[1002,1003,1004,1005,1006,1000,1007,1008,1013,1009,1012,1014,1001,1011,1015,1016,1010\]](http://ressources.anap.fr/numerique/annuaire-reseau/?regions=[1002,1003,1004,1005,1006,1000,1007,1008,1013,1009,1012,1014,1001,1011,1015,1016,1010])

Contactez : marion.pinna@anap.fr

Merci pour votre participation