

<https://ressources.anap.fr/numerique/publication/1623-comprendre-l-urbanisation-avec-le-jeu-de-l-oie-de-l-urbanisation>

Apport en connaissance

Comprendre l'urbanisation avec le "Jeu de l'oie de l'urbanisation"

Cette publication offre un support de jeu de l'oie pour découvrir et partager ses expériences d'urbanisation. Téléchargez le plateau de jeu et retrouvez ici les réponses aux questions du jeu.

Pour jouer...

Il vous suffit de télécharger le plateau du jeu (lien "Télécharger la production complète") et laissez-vous guider ! Trouvez un pion par joueur (trombone, gomme, papier, bouchon de stylo, etc.) et téléchargez une application gratuite de dé (chercher "dé" ou "dice" dans votre store).

Ce jeu a été élaboré dans le cadre du magazine DSIH consacré aux GHT de février 2017.

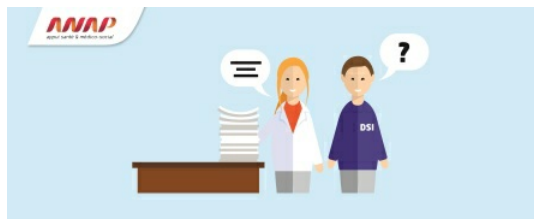
Vous avez terminé le jeu ? Que diriez-vous de partager votre expérience avec vos pairs ? [Découvrez le réseau de pairs de l'ANAP.](#)

La démarche



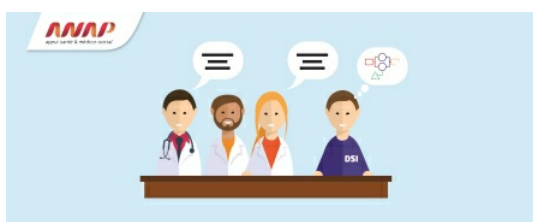
Les réponses aux questions du jeu...

Retrouvez ici toutes les réponses aux questions posées dans le jeu, selon le numéro de la case.



Case n°	Question	Pour aller plus loin...
2	Vous disposez d'un <u>SDSI</u> cohérent avec le projet d'établissement	Kit "Schéma directeur du système d'information"
3	Décrivez l'organisation de votre DSI	Connaître les activités récurrentes d'une DSI
4	Comment formalisez-vous l'état des lieux de votre <u>SIH</u> ?	ID-si : outil d'Inventaire et de Décision pour le système d'information
5	Citez 2 forces et 2 faiblesses de votre SIH	Autodiagnostic pour un nouveau responsable SI

6	Vous disposez d'une cartographie à jour des processus métiers	Les processus de prise en charge du patient
7	Vous utilisez l'outil ID-SI pour faire votre inventaire	ID-si : outil d'Inventaire et de Décision pour le système d'information
8	Vous disposez d'une cartographie fonctionnelle du SIH à jour	Cartographie fonctionnelle du SI
9	Vous rencontrez un ambassadeur Hôpital Numérique	Solliciter ce professionnel
10	Comment votre établissement suit ses marchés SI ?	
11	Vous disposez d'un inventaire à jour des équipements	ID-si : outil d'Inventaire et de Décision pour le système d'information
12	Vous disposez d'un inventaire à jour des contrats SI	ID-si : outil d'Inventaire et de Décision pour le système d'information
13	Vous disposez d'une cartographie à jour des compétences de la DSI	Kit "Gestion des compétences SI"
14	Comment votre établissement gère les compétences de la DSI ?	Comment gérer les compétences SI ?



Case n°	Question	Pour aller plus loin...
16	Le comité stratégique du groupement est installé et fonctionne	
17	Décrivez les orientations stratégiques de votre groupement	
18	Les équipes médicales se réunissent pour bâtir le projet médical	
19	Le chef de projet du chantier d'urbanisation du SIH est identifié	Démarche d'urbanisation
20	La convention d'association n'est pas signée	
21	Le kit "Alignement stratégique du SIH" vous aide à traduire le métier en SI	Kit "Alignement stratégique du SIH"
22	Les filières du groupement sont décrites	
23	Vous rencontrez un ambassadeur Hôpital Numérique	Solliciter ce professionnel
24	Le SI du groupement est articulé avec le SI régional	
25	Comment votre établissement décrit-il les processus métiers ?	Comprendre la cartographie des processus Définition des processus métiers Description des processus métier
26	Vous disposez de compétences en architecture et urbanisation	Architecte / urbaniste du SI
27	L'architecture métier cible est cartographiée	

ÉTAPE 3
IDENTIFIER
LE SI CIBLE



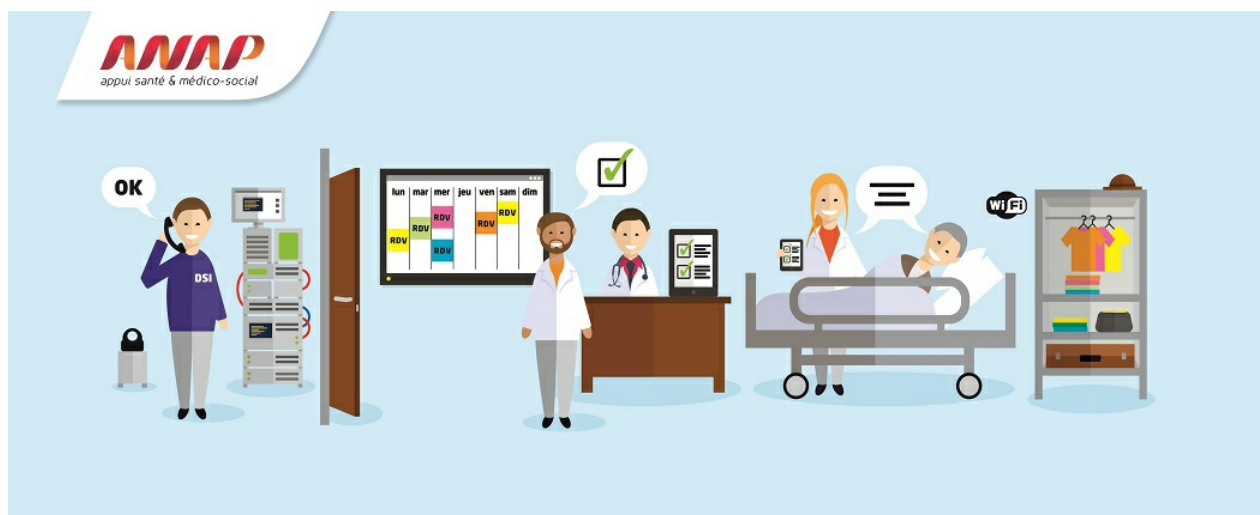
Case n°	Question	Pour aller plus loin...
29	Les 4 principes d'urbanisation sont respectés (citez-les !)	Présentation de la démarche d'urbanisation
30	Le financement du projet n'est pas validé	
31	Vous utilisez l'architecture fonctionnelle proposée par l'ANAP	Carte de l'architecture fonctionnelle cible
32	La réponse fonctionnelle actuelle aux besoins métiers est évaluée	Outil à venir (04/2017)
33	Décrivez la gouvernance SI de votre groupement	Connaître les modèles de gouvernance des systèmes d'information Évaluer les pratiques d'urbanisation et de gouvernance des systèmes d'informations
34	Les nouveaux besoins fonctionnels sont listés	Détail des blocs fonctionnels
35	Les fonctions cibles ont été identifiées sur la carte applicative	
36	Vous rencontrez un ambassadeur Hôpital Numérique	Solliciter ce professionnel
37	Comment évaluez-vous la réponse du SI aux besoins métiers	Outil à venir (04/2017)
38	Les principes directeurs du SI sont validés par les instances	Etape 2A : Principes directeurs d'urbanisation
39	Décrivez l'organisation de la DSI de votre groupement	
40	Le DSI de votre groupement ne siège toujours pas au comité stratégique	
41	Les critères de choix entre les applications sont définis et font consensus	Définir les trajectoires de convergence Phase 4 : Trajectoire de migration
42	Décrivez les qualités du SI idéal du futur groupement	

ÉTAPE 4
DÉFINIR LA
TRAJECTOIRE
DE MIGRATION



Case n°	Question	Pour aller plus loin...
44	Le guide "Piloter la convergence des SIH" vous apporte des critères pour définir les trajectoires	Piloter la convergence des SIH de plusieurs établissements
45	Les travaux sur les filières sont planifiés ou engagés	
46	Votre établissement est victime d'un ransomware (vol de données contre rançon)	
47	Tous les projets SI engagés font l'objet d'une étude de cohérence avec le SI cible	

48	Comment s'est déroulé le dernier choix d'une application dans votre établissement ?	
49	Vous rencontrez un ambassadeur Hôpital Numérique	Solliciter ce professionnel
50	Décrivez les 2 opportunités d'évolution de votre SI dans les 6 prochains mois	
51	Un des établissements du groupement décide finalement de se lancer seul dans le choix d'un nouveau DPI	
52	Vous avez une feuille de route des projets à conduire dans les 18 prochains mois	
53	Décrivez les chantiers incontournables du groupement	



Ressources associées

KIT DE PRODUCTIONS
Kit "Architecture et urbanisation du SIH"

Glossaire

[ANAP](#)
[architecture fonctionnelle](#)
[cartographie fonctionnelle](#)
[DSI](#)
[DPI](#)
[GHT](#)
[SI](#)
[processus](#)
[SDSI](#)
[SIH](#)
[urbanisation](#)

Date de parution : 01/01/2017

[Télécharger la production](#)