

<https://ressources.anap.fr/numerique/publication/2837-kit-doutils-pour-le-responsable-si-en-structure-medico-sociale-dimension-1-pratiques-de-management-si>

Kit de productions

Kit d'outils pour le responsable SI en structure médico-sociale - Dimension 1 : Pratiques de management SI

"Pratiques de management SI" est la dimension 1 du "kit d'outils pour le responsable SI en structure médico-sociale". Vous souhaitez améliorer votre niveau de gestion SI ? Avec ce kit, vérifiez que l'ensemble de vos pratiques encadrant vos activités SI offrent un niveau de performance optimal en permanence.



Un autodiagnostic pour évaluer votre niveau de gestion SI

L'autodiagnostic "Définir le niveau de gestion SI d'un organisme gestionnaire médico-social" vous permet d'analyser votre niveau de gestion actuel et d'obtenir un plan d'action personnalisé pour améliorer la gestion SI.

[> En savoir plus et démarrer l'autodiag](#)

Un cycle de webinaires pour vous accompagner, en fonction de votre niveau de maturité

Vous avez réalisé l'autodiagnostic et vous connaissez votre niveau ?

Pour vous accompagner et monter en compétences, des webinaires sont organisés pour répondre à vos questions et vous présenter les ressources qui vous seront utiles.

- D1 - Fondamentaux > [Consultez les replays](#)
- D1 - Approfondissements > [Consultez les replays](#)

Les ressources pour vous guider

GOVERNANCE ET PILOTAGE

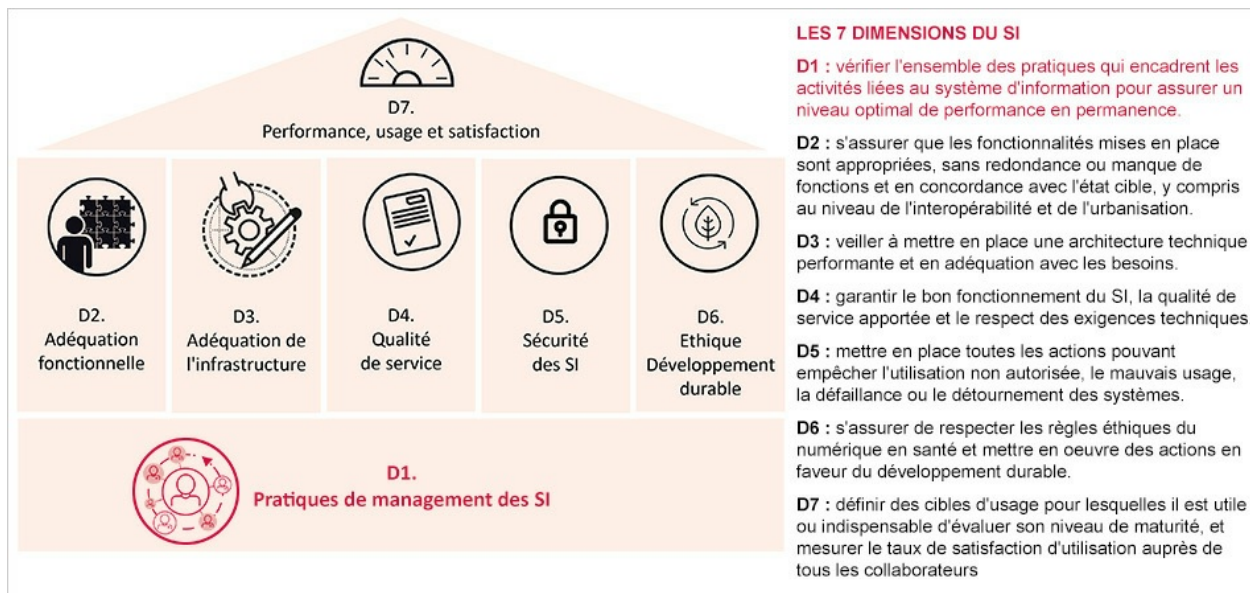
- Autodiagnostic SI ESMS
- Comprendre quelles sont les instances de gouvernance du SI à mettre en place à minima
- Pourquoi mobiliser le numérique dans une structure médico-sociale ?
- Pourquoi élaborer une feuille de route SI / schéma directeur SI dans une structure médico-sociale ?
- Elaborer le budget d'un projet d'informatisation
- Usage du numérique dans le secteur médico-social - 1er état des lieux national
- Retours d'expérience de coopérations SI dans le secteur médico-social
- Comprendre ce que sont la mutualisation et l'externalisation du SI
- Décrire un portefeuille d'opportunités et de projets
- Evaluer les activités « hors projets » de la DSI
- Elaborer un tableau de bord de reporting mensuel d'un projet SI
- Elaborer un suivi des actions pour piloter un projet SI
- Elaborer une fiche d'opportunité
- Elaborer une fiche projet
- Elaborer une fiche CPOM sur le numérique
- Elaborer une feuille de route SI / schéma directeur adapté au médico-social
- Elaborer un cahier des charges pour une assistance à la rédaction de sa feuille de route SI
- Budget type d'un projet d'informatisation

PROJET : METHODE ET URBANISATION

- Mener une analyse simplifiée des gains d'un projet
- Systèmes d'information dans le secteur médico-social : retours d'expérience et grands enseignements
- Mener un projet d'informatisation
- Kit "Conduite du changement"
- Comprendre ce que sont l'urbanisation et l'interopérabilité du SI
- Comprendre l'urbanisation avec le "Jeu de l'oie de l'urbanisation"
- Assurer la qualité du projet : Plan Qualité Projet simplifié
- Kit "Architecture et urbanisation du SIH"

REGLEMENTAIRE

- Élaborer la charte d'accès au SI
- Élaborer une fiche de poste pour un RSSI



- Ressources associées**
- KIT DE PRODUCTIONS**
Webinaire RSI MS "Pratiques de management des SI – Approfondissement"
 - KIT DE PRODUCTIONS**
Kit d'outils pour le responsable SI en structure médico-sociale
 - KIT DE PRODUCTIONS**
Webinaire RSI MS "Pratiques de management des SI – Fondamentaux"

- Glossaire**
- SI
 - PILOTAGE
 - URBANISATION

Date de parution : 03/01/2022